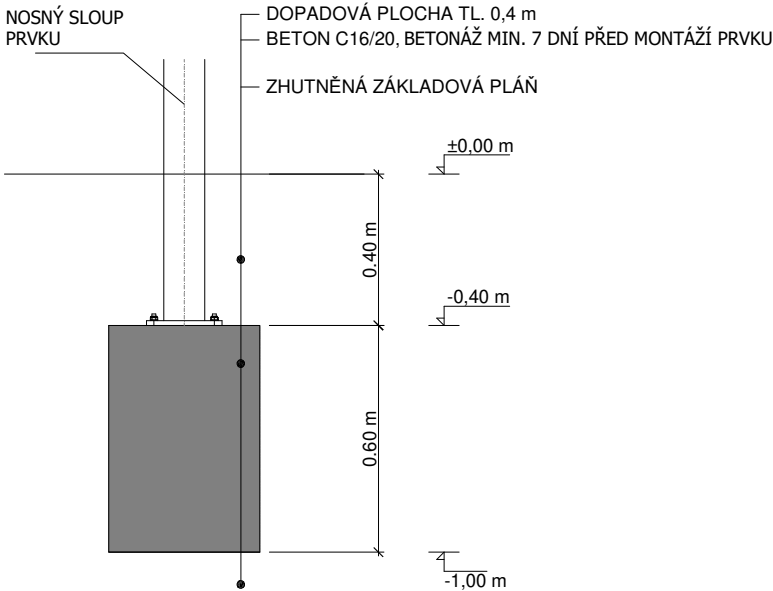


PŮRORYS 1:40

ŘEZ PATKOU



1:20

ROZMĚRY ZÁKLADOVÝCH PATEK
16 x patka - 0,40 x 0,40 m, spodní hrana -1,00 m; horní hrana -0,4 m
1 x patka - 0,20x 0,60 m, spodní hrana -1,00 m; horní hrana -0,4 m

±0,000 = finální úroveň dopadové plochy

BETONÁŽ MIN. 7 DNÍ PŘED MONTÁŽÍ PRVKU (BETON C16/20)

HORNÍ ÚROVEŇ VŠECH PATEK MUSÍ BÝT STEJNÁ!

Materiál:
Sloupy jekly 100 x 100 x 3 mm
Spojovací části jekly 100 x 50 x 3 mm
Hrazdy z trubek 33,7 x 3 mm
Další doplňky z trubek 38 a 42,2 x 3 mm
Většina prvků uhlíková atestovaná ocel, může zde být výskyt i nerezového materiálu (Poledance tyč apod.)

Zpracování:
Důkladné opracování tryskáním a fosfátováním
Žárové zinkování jako antikorozní ochrana
Konečná úprava práškové lakování v konkrétních barvách – dle vzorníku RAL – bude vybráno architektem

Spojovací materiál:
Imbusové šrouby M12 a kloboukové matice
Zemní kotvení závitovými tyčemi M12

Veškeré výšky od ±0,000

POZNÁMKA

VÝŠKA DOPADU: ≤ 2,0 M

OBROZENÍ LÍPOVÉHO NÁM. V POŘÍČÍ U TRUTNOVA

INVESTOR / STAVEBNÍK
MĚSTO TRUTNOV
SLOVANSKÉ NÁMĚSTÍ 165, 541 16 TRUTNOV
E-MAIL: JELINEK@TRUTNOV.CZTEL.:499803232
IČO:00278360DIČ:CZ00278360

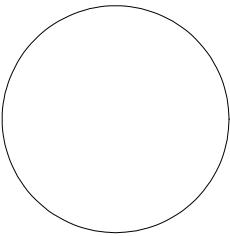
GENERÁLNÍ PROJEKTANT
ING.ARCH. JAN VEISSER
BRANDLOVA 423, 284 01 KUTNÁ HORA
E-MAIL:JAN.VEISSER@GMAIL.COM TEL.:+420776760280

ARCHITEKT
ING. ARCH. JAN VEISSER
ING. ARCH. BARBORA SKALOVÁ

ZODPOVĚDNÝ PROJEKTANT
ING. ARCH. JAN VEISSER

VYPRACOVAL
ING. ARCH. BARBORA SKALOVÁ

RAZÍTKO, PODPIS



±0,000 = 391,89 = [m.n.m.]

ČÁST DOKUMENTACE
D.1.1.5 MOBILIÁŘ

VÝKRES
M.304 WORKOUT

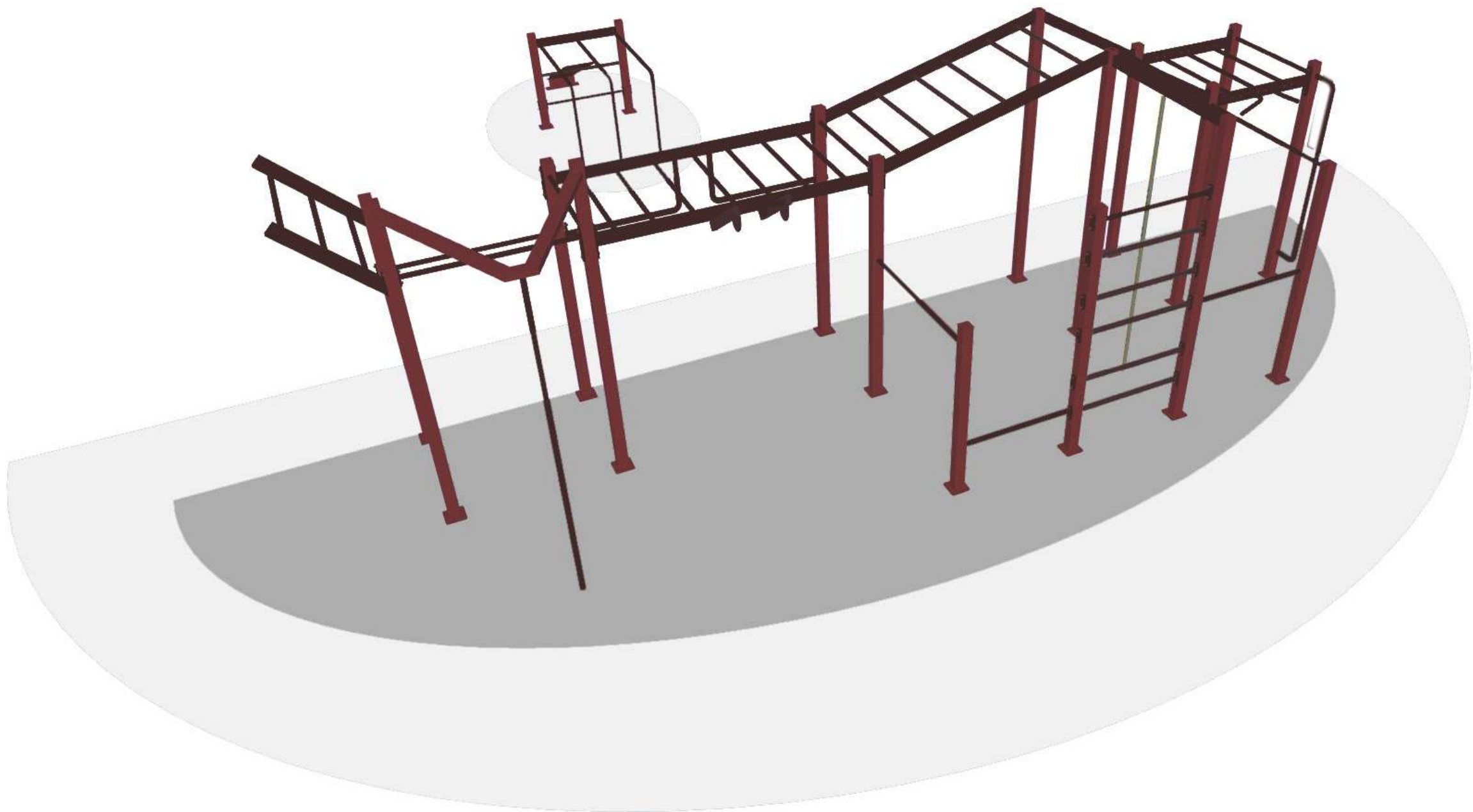
STUPEŇ
DOKUMENTACE PRO PROVEDENÍ STAVBY FORMÁT
A4x2

MĚŘÍTKO DATUM
03/2023

ČÍSLO VÝKRESU PARÉ

D.1.1.5

POPIS:	MATERIÁL:	POVRCH:	POČET:	KOTVENÍ:
M.304 WORKOUT	OCEL	Žárové zinkování + práškové lakování RAL – bude vybráno architektem	1 KS	KOTVENA NA CHEM KOTVU DO BETONOVÉ ZÁKLADNY



OBROZENÍ LÍPOVÉHO NÁM. V POŘÍČÍ U TRUTNOVA

INVESTOR / STAVEBNÍK
MĚSTO TRUTNOV
SLOVANSKÉ NÁMĚSTÍ 165, 541 16 TRUTNOV
E-MAIL: JELINEK@TRUTNOV.CZTEL.:499803232
IČO:00278360DIČ:CZ00278360

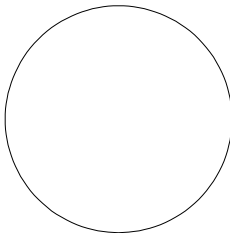
GENERÁLNÍ PROJEKTANT
ING.ARCH. JAN VEISSER
BRANDLOVA 423, 284 01 KUTNÁ HORA
E-MAIL:JAN.VEISSER@GMAIL.COM TEL.:+420776760280

ARCHITEKT
ING. ARCH. JAN VEISSER
ING. ARCH. BARBORA SKALOVÁ

ZODPOVĚDNÝ PROJEKTANT
ING. ARCH. JAN VEISSER

VYPRACOVAL
ING. ARCH. BARBORA SKALOVÁ

RAZÍTKO, PODPIS



±0,000 = 391,89 = [m.n.m.]

ČÁST DOKUMENTACE
D.1.1.5 MOBILIÁŘ

VÝKRES
M.304 WORKOUT

STUPEŇ
DOKUMENTACE PRO PROVEDENÍ STAVBY FORMÁT
A4x2

MĚŘÍTKO
DATUM
03/2023

ČÍSLO VÝKRESU
PARÉ

D.1.1.5

POZNÁMKA
VÝŠKA DOPADU: Ø 2,0 M

POPIS:	MATERIÁL:	POVRCH:	POČET:	KOTVENÍ:
M.304 WORKOUT	OCEL	Žárové zinkování + práškové lakování RAL – bude vybráno architektem	1 KS	KOTVENA NA CHEM KOTVU DO BETONOVÉ ZÁKLADNY



OBROZENÍ LÍPOVÉHO NÁM. V POŘÍČÍ U TRUTNOVA

INVESTOR / STAVEBNÍK
MĚSTO TRUTNOV
SLOVANSKÉ NÁMĚSTÍ 165, 541 16 TRUTNOV
E-MAIL: JELINEK@TRUTNOV.CZ TEL.: 499803232
IČO: 00278360 DIČ: CZ00278360

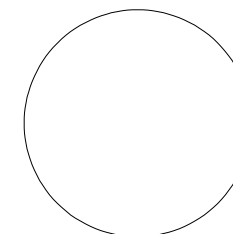
GENERÁLNÍ PROJEKTANT
ING. ARCH. JAN VEISSER
BRANDLOVA 423, 284 01 KUTNÁ HORA
E-MAIL: JAN.VEISSER@GMAIL.COM TEL.: +420776760280

ARCHITEKT
ING. ARCH. JAN VEISSER
ING. ARCH. BARBORA SKALOVÁ

ZODPOVĚDNÝ PROJEKTANT
ING. ARCH. JAN VEISSER

VYPRACOVAL
ING. ARCH. BARBORA SKALOVÁ

RAZÍTKO, PODPIS



±0,000 = 391,89 = [m.n.m.]

ČÁST DOKUMENTACE
D.1.1.5 MOBILIÁŘ

VÝKRES
M.304 WORKOUT

STUPEŇ
DOKUMENTACE PRO PROVEDENÍ STAVBY FORMÁT
A4x2

MĚŘÍTKO DATUM
03/2023

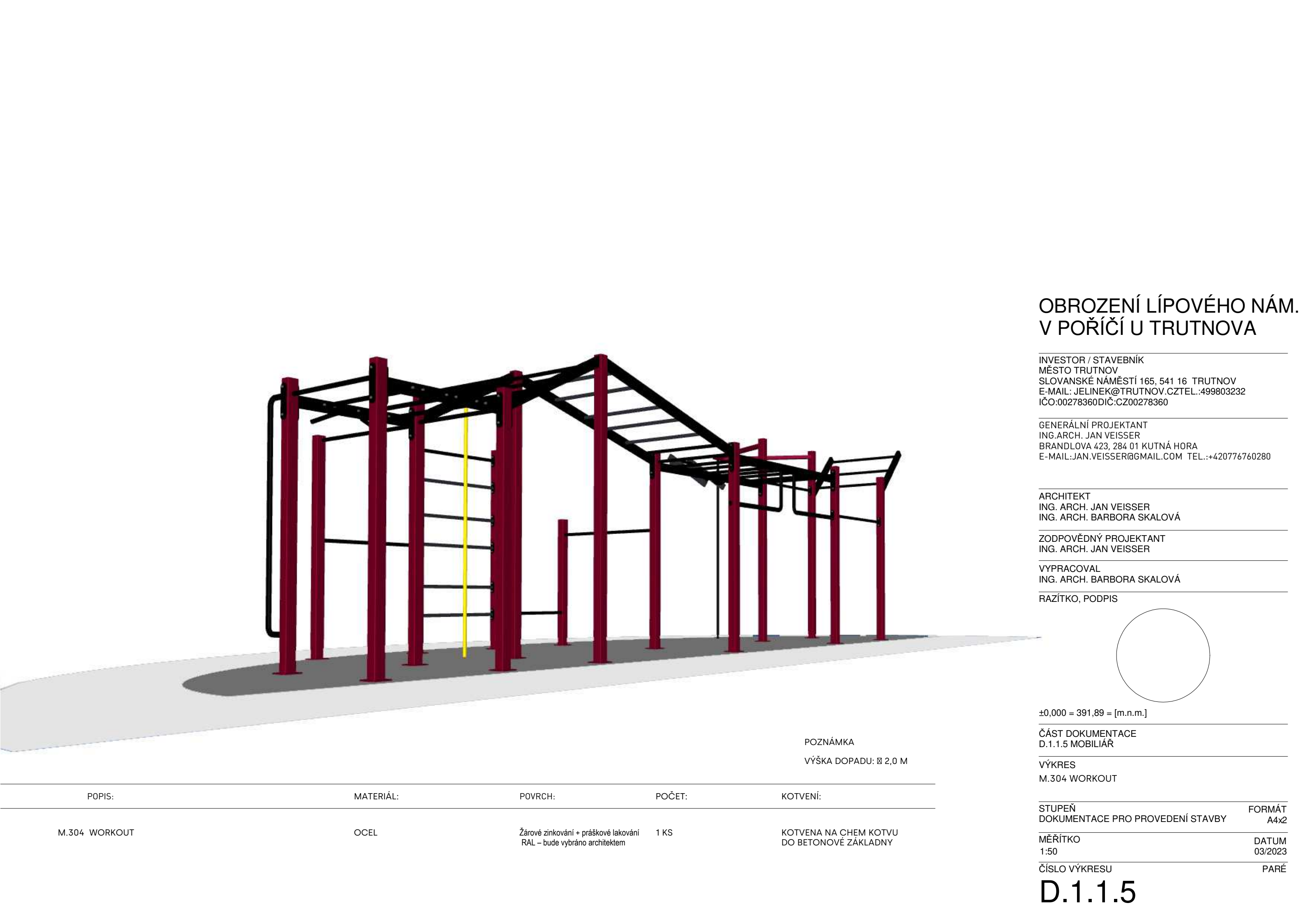
ČÍSLO VÝKRESU PARÉ

D.1.1.5

POZNÁMKA

VÝŠKA DOPADU: Ø 2,0 M

POPIS:	MATERIÁL:	POVRCH:	POČET:	KOTVENÍ:
M.304 WORKOUT	OCEL	Žárové zinkování + práškové lakování RAL – bude vybráno architektem	1 KS	KOTVENA NA CHEM KOTVU DO BETONOVÉ ZÁKLADNY



OBROZENÍ LÍPOVÉHO NÁM. V POŘÍČÍ U TRUTNOVA

INVESTOR / STAVEBNÍK
MĚSTO TRUTNOV
SLOVANSKÉ NÁMĚSTÍ 165, 541 16 TRUTNOV
E-MAIL: JELINEK@TRUTNOV.CZTEL.:499803232
IČO:00278360DIČ:CZ00278360

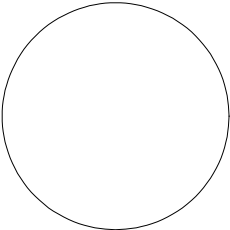
GENERÁLNÍ PROJEKTANT
ING.ARCH. JAN VEISSER
BRANDLOVA 423, 284 01 KUTNÁ HORA
E-MAIL:JAN.VEISSER@GMAIL.COM TEL.:+420776760280

ARCHITEKT
ING. ARCH. JAN VEISSER
ING. ARCH. BARBORA SKALOVÁ

ZODPOVĚDNÝ PROJEKTANT
ING. ARCH. JAN VEISSER

VYPRACOVAL
ING. ARCH. BARBORA SKALOVÁ

RAZÍTKO, PODPIS



±0,000 = 391,89 = [m.n.m.]

ČÁST DOKUMENTACE
D.1.1.5 MOBILIÁŘ

VÝKRES
M.304 WORKOUT

STUPEŇ
DOKUMENTACE PRO PROVEDENÍ STAVBY
FORMÁT
A4x2

MĚŘÍTKO
1:50
DATUM
03/2023

ČÍSLO VÝKRESU
PARÉ

D.1.1.5

POZNÁMKA

VÝŠKA DOPADU: Ø 2,0 M

POPIS:	MATERIÁL:	POVRCH:	POČET:	KOTVENÍ:
M.304 WORKOUT	OCEL	Žárové zinkování + práškové lakování RAL – bude vybráno architektem	1 KS	KOTVENA NA CHEM KOTVU DO BETONOVÉ ZÁKLADNY